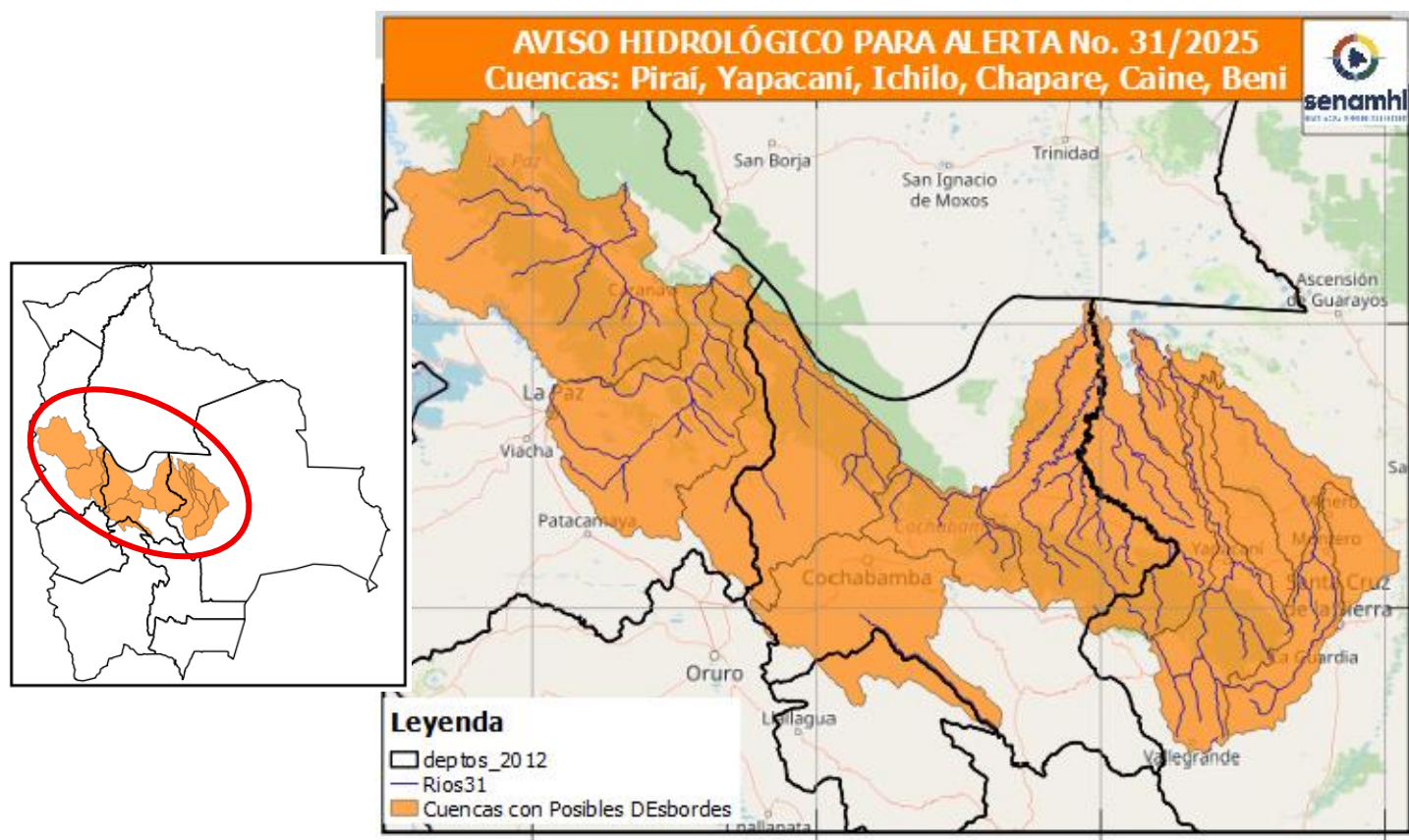


AVISO DE ALERTA HIDROLÓGICA N° 31/25

ALERTA NARANJA

PARA EL PERIODO: 02 AL 04 NOVIEMBRE DE 2025

ASCENSOS REPENTINOS Y EN ALGUNOS CASOS ASCENSOS PROGRESIVOS DE NIVEL, CON POSIBLES DESBORDES EN LAS CUENCAS DE LOS RÍOS YAPACANÍ, PIRAI, ICHILO, CHAPARE, CAINE, ROCHA, BENI (Cabeceras) AFECTANDO A:



DEL 02 AL 04/11/2025:

✓ **Departamento de Santa Cruz (Cuenca Río Mamoré):**

- **Río Ichilo**, y afluentes secundarios ascensos con posibles desbordamientos en las poblaciones de: San Juan Campo Victoria, San Germán, Avaroa Molle, Villa Rosario, Barranca General Román y comunidades cercanas.
- **Yapacaní**, y afluentes secundarios ascensos de nivel con posibles desbordamientos en áreas próximas a los poblados de Yapacaní, San Juan de Yapacaní, Plan 3000 y comunidades cercanas.
- **Surutú**, ascensos de nivel con posibles desbordamientos en áreas próximas a los poblados de Villa Yapacaní y comunidades cercanas.

"2025 BICENTENARIO DE BOLIVIA"

- **Río Piraí, y afluentes secundarios** ascensos con posibles desbordes de nivel en áreas próximas a los poblados de: Samaipata, El Torno, Porongo, Warnes, Montero, General Saavedra, Mineros, La Guardia, Santa Cruz de la Sierra, San Pedro y poblados cercanos.

DEL 02 AL 04/11/2025:

✓ **Departamento de Cochabamba (Cuenca Alta del Río Mamoré):**

- **Río Ivirgarzama, y afluentes secundarios**, crecidas repentinas con posibles desbordes que afectarán a poblados de: Ivirgarzama y poblados cercanos.
- **Río Magareño, y afluentes secundarios**, crecidas repentinas con posibles desbordes que afectarán a poblados de: Ivirgarzama y poblados cercanos.
- **Río Chimoré, y afluentes secundarios**, crecidas con posibles desbordes que afectarán a poblados de: Chimoré y comunidades cercanas.
- **Río Ichilo, y afluentes secundarios**, crecidas con posibles desbordes para los poblados de: Puerto Villarroel, Puerto Grethel, Entre Ríos, Bulo Bulo y comunidades cercanas
- **Río Chapare, y afluentes secundarios**, ascensos con posibles desbordes en las poblaciones de: Villa Tunari, Puerto San Pedro, Santa Rosa del Chapare y comunidades cercanas.
- **Río Rocha, y afluentes secundarios**, ascensos con posibles desbordes en las poblaciones de: Cochabamba Ciudad, Tiraque y poblaciones cercanas.
- **Río Taquiña, y afluentes secundarios**, ascensos con posibles desbordes en las poblaciones de: Tiquipaya y poblaciones cercanas.
- **Río Siches, y afluentes secundarios**, ascensos con posibles desbordes en las poblaciones de: Cliza, Arani, Villa Rivero, Punata y poblaciones cercanas.

DEL 02 AL 04/11/2025:

✓ **Departamento de La Paz Cuenca Río Beni (Yungas y Norte):**

- **Río Tipuani, y afluentes secundarios** ascensos con posibles desbordes que afectarán a poblados de: Chajolpaya, San Lorenzo de Luriacani, Unutuluni, Molleterio, Puente Cangallí, Tipuani, Chima, Bartolo, Guanay y comunidades cercanas.
- **Río Mapiri, y afluentes secundarios** ascensos con posibles desbordes que afectarán a poblados de: Guanay, Angosto Quercano, Mapiri y comunidades cercanas.
- **Río Consata, y afluentes secundarios** ascensos con posibles desbordes que afectarán a poblados de: Ayata, Chuma, Quiabaya, Aucapata y comunidades cercanas.
- **Río Charazani, y afluentes secundarios** ascensos con posibles desbordes que afectarán a poblados de: Charazani, Curva y comunidades cercanas.
- **Río Atén, y afluentes secundarios** ascensos con posibles desbordes que afectarán a poblados de: Apolo y comunidades cercanas.
- **Río Ichara, y afluentes secundarios**, ascensos repentinos con posibles desbordes para los poblados de: Pongo B2, Quime y comunidades cercanas desde sus nacientes.

"2025 BICENTENARIO DE BOLIVIA"

- **Río Khatu**, y *afluentes secundarios*, ascensos repentinos con posibles desbordes para los poblados de: Inquisivi y comunidades cercanas desde sus nacientes.
- **Río Luribay**, y *afluentes secundarios* ascensos progresivos con posibles desbordes para los poblados de: Luribay y comunidades cercanas.
- **Río Sahapaki**, y *afluentes secundarios* ascensos progresivos con posibles desbordes para los poblados de: Sahapaki y comunidades cercanas.
- **Río Tamampaya**, y *afluentes secundarios* ascensos progresivos con posibles desbordes en poblaciones cercanas.
- **Río Solacama**, y *afluentes secundarios* ascensos progresivos con posibles desbordes en Chulumani y poblaciones cercanas.
- **Río Unduavi**, y *afluentes secundarios* ascensos progresivos con posibles desbordes en poblaciones cercanas.
- **Río Chulumani**, y *afluentes secundarios* ascensos progresivos con posibles desbordes en poblaciones de Chulumani y poblaciones cercanas.
- **Río Taquesi**, y *afluentes secundarios* ascensos progresivos con posibles desbordes en poblaciones cercanas.
- **Río Boopi**, y *afluentes secundarios*, ascensos con posibles desbordes para los poblados de: La Asunta y comunidades cercanas.
- **Río Zongo**, y *afluentes secundarios* ascensos repentinos con posibles desbordes para los poblados de: Zongo, Cahua, Apana, Fariñas y comunidades cercanas.
- **Río Coroico**, y *afluentes secundarios* ascensos repentinos con posibles desbordes que afectarán a poblados de: Coroico, Caranavi, Santa Rita de Buenos Aires y comunidades cercanas.
- **Río Yara**, y *afluentes secundarios* ascensos repentinos con posibles desbordes que afectarán a poblados cercanos.
- **Río Tuichi**, y *afluentes secundarios* ascensos progresivos de nivel con posibles desbordes en áreas próximas a poblados de Pelechuco y comunidades cercanas desde cabecera de cuenca hacia cuenca baja.

SENAMHI, SÁBADO 01 DE NOVIEMBRE DE 2025

DIRECCIÓN DE HIDROLOGÍA
UNIDAD DE ANÁLISIS Y PRONÓSTICOS HIDROLÓGICOS
SENAMHI - BOLIVIA
DEFINICION DE LA ALERTA

ALERTA NARANJA:

Se considera cuando la tendencia ascendente de los niveles de los ríos y la persistencia e intensidad de las lluvias indican la posibilidad de presentar desbordes en las próximas horas. (Para el uso de navegación esta alerta significa que aún es posible navegar).

"2025 BICENTENARIO DE BOLIVIA"